



## FECHAS DE CELEBRACIÓN DEL CONGRESO

de **LUNES 22 a JUEVES 25 de OCTUBRE:**  
**Taller de restauración de una Barraca**

**Parte académica: 26, 27 y 28 de octubre de 2018.**

**Lugar:** Instituto de Enseñanza Media "Josep M<sup>a</sup> Quadrado, Carrer Mallorca, CIUTADELLA DE MENORCA. (Iles Balears)

**Contenido:** dos días de Comunicaciones y Asamblea General, un día de visitas sobre el terreno y cinco días de Taller.

Desde 1987 los Congresos Internacionales han tenido lugar regularmente de forma bianual en las siguientes ciudades:

Bari (Italia),1987; Barcelona (España),1990; Creta(Grecia), 1992; Mallorca (España), 1994; Imperia (Italia), 1996; Le Val (Francia), 1998; Peñíscola (España), 2000; Viège (Suiza), 2002; Mytilini (Grecia), 2004; Montalbán (España), 2006; Locorotondo (Italia), 2008; Ambleside ( Reino Unido), 2010; Ogliastra, (Cerdeña, Italia), 2012; El Jadida (Doukkala, Marruecos), 2014 y Cefalonia (Grecia), 2016.

La Asamblea General del XV<sup>o</sup> CIPS-18 celebrado en Cefalonia designó a Ciutadella de Menorca como sede del 16<sup>o</sup> Congreso Internacional de la Piedra en Seco, que se celebrará en 2018, y a la Societat Històrica Arqueològica Martí i Bella (SHAMB), como entidad organizadora del mismo.

## ORGANIZACIÓN E INSCRIPCIÓN

**Ada Acovitsioti-Hameau**, Secrétaire Générale SPS, antropóloga cultural, "Maison de l'Archéologie", 21 rue de la République, 83143, La Val, (Francia). (0033).(0)4.94863924, fax (0033).(0)4.94864812  
[contact@pierreseche-international.org](mailto:contact@pierreseche-international.org)

**Agustín Petschen**, arquitecto, miembro de la Dirección de la Societat Històrica-Arqueològica Martí i Bella, SHAMB.  
Passeig Sant Nicolau 98, ESP-07760 Ciutadella de Menorca, Tel: (0034) (0)699 08 34 16  
[shamartibella@gmail.com](mailto:shamartibella@gmail.com)



El principal objetivo de estos congresos (CIPS) es la difusión de los conocimientos adquiridos sobre la construcción de la Piedra en Seco, considerada como un arte tradicional, el desarrollo de su investigación y del trabajo práctico en este campo, la facilidad de los intercambios de experiencias relativas a las buenas prácticas en la construcción y el mantenimiento de las obras de piedra en seco.

Las informaciones y los formularios de inscripción estarán, disponibles a partir del lunes 5 de febrero de 2018 en las páginas web: [www.shamartibella.es](http://www.shamartibella.es), y [www.pierreseche-international.org](http://www.pierreseche-international.org)

Hasta el 30 de julio de 2018, mediante la presentación de las fichas nº2 y nº3 de inscripción al Congreso, de acuerdo con las Tarifas indicadas en las mismas. Acto seguido el Comité Organizador facilitará detalles de alojamiento, viajes, etc...

## PROGRAMA

### 1. Taller de restauración de una Barraca: de lunes 22 a jueves 25 de octubre

El Workshop internacional de los "murallers" profesionales tiene por objetivo reunir a profesionales del arte de construir con piedra seca, de todos los horizontes y de todas las nacionalidades, con el fin de crear un pool de intercambio sobre la técnica en torno a la restauración de una obra particular.

### 2. Parte académica: Viernes 26 de octubre

- 09h00/11h00 autobús + visita al taller de restauración
- 11h00/11h30 pausa café
- 11h30/12h30 inauguración oficial CIPS18
- 13h00/13h30 información dossier UNESCO
- 13h30/15h00 pausa almuerzo (libre)
- 15h00/17h30 comunicaciones
- 17h30/18h00 pausa café
- 18h00/19h00 comunicaciones

### Sábado 27 de octubre

- 09h00/11h00 Asamblea General S.P.S.
- 11h00/11h30 pausa café
- 11h30/13h30 comunicaciones
- 13h30/15h00 pausa almuerzo (libre)
- 15h00/17h30 comunicaciones
- 17h30/18h00 pausa café
- 18h00/19h00 comunicaciones + mesa redonda

### Domingo 28 de OCTUBRE

- salida en autobús
- 09h00/13h00 visita al paraje de *Punta Nati* + pause café
- 13h00/14h00 picnic (vino y café ofrecidos por los organizadores)
- 14h00/17h00 visita al yacimiento arqueológico de Es Coll de Cala Morell y a las canteras de Lítlica.
- 20h00 Cena de clausura del Congreso

## FORMALIZACION SOCIOS

La S.P.S. requiere el apoyo de todos, por lo que les invitamos a formar parte de la misma y asistir a los Congresos. La S.P.S. subsiste gracias a las cuotas sociales: 40€, renovables cada dos años, coincidiendo con los congresos, que es también cuando se celebra la Asamblea General. Se dispone para ello de la Ficha de Afiliación a la S.P.S. junto a la documentación general.

El pago de esta cuota puede hacerse, tal y como se indica en la ficha nº 1, mediante transferencia a:

**Société Internationale Etude Pierre Sèche, Crédit Agricole Mutuel du Var**

**,FR76 1910 6000 0208 0610 8000 860 (IBAN) - AGRIFRPP891 (BIC)**

## COMUNICACIONES

Las propuestas sobre posibles Comunicaciones deben enviarse al secretariado del Congreso, antes del 30 de mayo de 2018, en francés o inglés, con el título de su comunicación, o de su poster y un resumen de su texto de 400 a 800 palabras (alrededor de una página A4 con caracteres de 12 puntos). La medida del poster será 1 DIN-A1 (84x60 cm) o 2 DIN A2 (60x42cm). El comité de organización confirmará la aceptación de las propuestas antes del 30 de junio. (Ficha nº 2 de Inscripción)

El campo científico y técnico de estos diferentes enfoques es muy amplio y es válido para cualquier tema en concreto, referido a la piedra seca. El comité de organización propone para este año, tratar preferentemente el tema: **“Cronología histórica de las construcciones de piedra en seco”**.

El principal objetivo de estos congresos (CIPS) es la difusión de los conocimientos adquiridos sobre la construcción de la Piedra en Seco, considerada como un arte tradicional, el desarrollo de su investigación y del trabajo práctico en este campo, la facilidad de los intercambios de experiencias relativas a las buenas prácticas en la construcción y el mantenimiento de las obras de piedra en seco.

## INSTITUCIONES ORGANIZADORAS

### A. Societat Històrica Arqueològica Martí i Bella, (SHAMB)

La Societat Històrica Arqueològica Martí i Bella es una entidad civil sin ánimo de lucro creada en 1997, en el seno del Cercle Artístic de Ciutadella. Desde su fundación la SHAMB ha desarrollado sus actividades, entre otras, en torno a las siguientes vertientes:

1.- La difusión y el estudio de la Historia de Menorca, principalmente a través de la organización de las Jornadas de Investigación Histórica de Menorca, que este año han alcanzado su dieciseisava edición.

2.- La protección y la salvaguarda del patrimonio histórico de Menorca, a través de múltiples acciones que implican a la administración pública, con proyectos y peticiones de declaración de Bienes de Interés Cultural (BIC), como es el caso del paraje de Punta Nati

### B. La Société Scientifique Internationale pour l'Étude Pluridisciplinaire de la Pierre Sèche (S.P.S.)

La Sociedad reúne a científicos, artesanos, amateurs e instituciones que trabajan para el estudio, la protección y la conservación de las construcciones de piedra seca. El primer congreso internacional sobre el tema se celebró en Bari (Italia) en 1988.

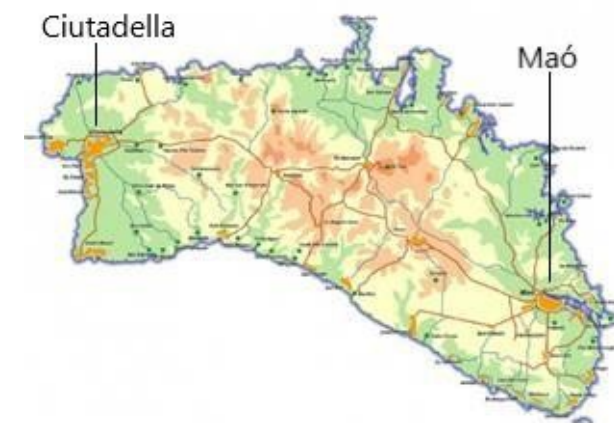
Estas reuniones, inicialmente informales, se han convertido gradualmente en la expresión de una voluntad común que se materializó con la creación oficial de la SPS en 1998.

El objetivo de la Sociedad es mantener estos congresos y seguir el progreso de la investigación, las rehabilitaciones y las innovaciones relacionadas con la piedra seca. Analiza los diversos temas y aporta su opinión sobre la relevancia de los métodos utilizados y los objetivos perseguidos por los diversos actores implicados. Con sus intervenciones mantiene el vínculo entre los diversos colaboradores Internacionales, y aseguran la continuidad de los encuentros y los intercambios. Desde 1988, los Congresos Internacionales se celebran regularmente cada dos años.



CASTELLANO

## XVI CONGRESO INTERNACIONAL SOBRE LA PIEDRA EN SECO CIPS-18 CIUTADELLA DE MENORCA



Siège Social: Maison de l'Archéologie  
21 rue de la République 83143 LeVal, France  
[contact@pierreseche-international.org](mailto:contact@pierreseche-international.org)  
[www.pierreseche-international.org](http://www.pierreseche-international.org)



Societat  
Històrica  
Arqueològica  
Martí i Bella