



DATES DE CELEBRACIÓ DEL CONGRÉS

de Dilluns 22 a Dijous 25 d' OCTUBRE:
Taller de restauració d' una Barraca

Part acadèmica: 26, 27 i 28 d' octubre de 2018.

Lloc: Institut d'ensenyament I.E.S. "Josep M^º Quadrado, Carrer Mallorca, CIUTADELLA DE MENORCA. (Iles Balears)

Continguts: dos dies de Comunicacions i Assemblea General, un dia de visites sobre el terreny i cinc dies de Taller.

Des de 1987 els Congressos Internacionals han tingut lloc regularment, de forma bianual en les següents ciutats:

Bari (Itàlia),1987; Barcelona (Espanya),1990; Creta(Grècia), 1992; Mallorca (Espanya), 1994; Imperia (Itàlia), 1996; Le Val (França), 1998; Peñíscola (Espanya), 2000; Viège (Suïssa), 2002; Mytilini (Grècia), 2004; Montalbán (Espanya), 2006; Locorotondo (Itàlia), 2008; Ambleside (Anglaterra), 2010; Ogliastra, (Sardenya, Itàlia), 2012; El Jadida (Doukkala, Marroc), 2014 i Cefalònia (Grècia), 2016.

L' Assemblea General del XV^º CIPS-18 celebrat a Cefalònia designà Ciutadella de Menorca como a seu del 16^º Congrés Internacional de la Pedra en Sec, que es celebrarà el 2018, i a la Societat Històric Arqueològica Martí i Bella (SHAMB), como entitat organitzadora de l'event.

ORGANITZACIÓ I INSCRIPCIONS

Ada Acovitsioti-Hameau, Secrétaire Générale SPS, antropòloga cultural, "Maison de l'Archéologie", 21 rue de la République, 83143, La Val, (França). (0033).(0)4.94863924, fax (0033).(0)4.94864812
contact@pierreseche-international.org

Agustín Petschen, arquitecte, membre de la Direcció de la Societat Històric Arqueològica Martí i Bella, SHAMB. Passeig Sant Nicolau 98, ESP-07760 Ciutadella de Menorca, Tel: (0034) (0)699 08 34 16
www.shamartibella.es
shamartibella@gmail.com

Aquestes informacions, formularis i fixes d' inscripció estaran, disponibles a partir del dilluns 5 de febrer de 2018, en la pàgina web: www.pierreseche-international.org



Fins el 30 de juliol de 2018, mitjançant la presentació de les fitxes n^º2 i n^º3, d' inscripció al Congrés, d' acord amb les Tarifes indicades en les mateixes fitxes. Acte seguit el Comité Organitzador facilitarà detalls d' allotjament, viatges, etc....

El principal objectiu d'aquests congressos (CIPS) és la difusió dels coneixements adquirits sobre la construcció de la Pedra en Sec, considerada com un art tradicional, el desenvolupament de la seva investigació i del treball pràctic en aquest camp, la facilitat dels intercanvis d'experiències relatives a les bones pràctiques en la construcció i el manteniment de les obres de pedra en sec.

PROGRAMA

1. Taller de restauració d' una Barraca: de dilluns 22 a dijous 25 d' octubre

El Workshop internacional dels paredadors (murallers) te per objectiu reunir a professionals de l'art de construir amb pedra seca, de tots els indrets i de totes les nacionalitats, amb la finalitat de crear un pool de intercanvi sobre la tècnica entorn a la restauració d' una obra particular.

2 Part acadèmica:

Divendres 26 d' octubre

- 09h00/11h00 autobús + visita al taller de restauració
- 11h00/11h30 pausa cafè
- 11h30/12h30 inauguració oficial CIPS18
- 13h00/13h30 informació dossier UNESCO
- 13h30/15h00 pausa dinar (lliure)
- 15h00/17h30 comunicacions
- 17h30/18h00 pausa cafè
- 18h00/19h00 comunicacions

Dissabte 27 d octubre

- 09h00/11h00 Assemblea General S.P.S.
- 11h00/11h30 pausa cafè
- 11h30/13h30 comunicacions
- 13h30/15h00 pausa dinar (lliure)
- 15h00/17h30 comunicacions
- 17h30/18h00 pausa cafè
- 18h00/19h00 comunicacions + taula rodona

Diumenge 28 d' OCTUBRE

- sortida en autobús
- 09h00/13h00 visita al paratge de *Punta Nati* + pausa cafè
- 13h00/14h00 picnic (vi i cafè oferts pels organitzadors)
- 14h00/17h00 visita al jaciment arqueològic de Es Coll de Cala Morell i a les canteres de Líthica.
- **20h00 Sopar de clausura del Congrés.**

FORMALITZACIÓ SOCIS

La S.P.S. precisa del suport de tots, per la qual cosa convidam a tothom a formar-ne part i assistir als Congressos. La S.P.S. subsisteix gràcies a las quotes socials: 40€, renovables cada dos anys, coincidint amb els congressos, que es també quant es celebra l'Assemblea General. Es disposa per això de la Fitxa d'Afiliació a la S.P.S. juntament amb la documentació general.

El pagament d'aquesta quota pot fer-se de la forma que s'indica en la fitxa nº 1, a través de transferència a:

Société Internationale Etude Pierre Sèche, Crédit Agricole Mutuel du Var

,FR76 1910 6000 0208 0610 8000 860 (IBAN) - AGRIFRPP891 (BIC)

COMUNICACIONS

Les propostes sobre possibles Comunicacions, han d'enviar-se al Secretariat del Congrés, abans del 30 de maig de 2018, en francès o anglès, amb el títol de la comunicació o del seu poster i un resum del text, de 400 a 800 paraules (aproximadament una pàgina A4 amb caràcters de 12 punts). Les mesures del poster seran de 1 DIN A1 (84X60 cm) ó 2 DIN A2 (60X42 cm). El Comitè d'Organització confirmarà l'acceptació de les propostes abans del 30 de juny (Fitxa nº 2 d'inscripció).

El camp científic i tècnic dels diferents enfocaments és molt ampla i es vàlid per qualsevol tema en concret que faci referència a la pedra en sec. El Comitè d'organització proposa per aquest any, tractar preferentment el tema: **"Cronologia històrica de les construccions de pedra en sec"**.

El principal objectiu d'aquests congressos (CIPS) és la difusió dels coneixements adquirits sobre la construcció de la Pedra en Sec, considerada com un art tradicional, el desenvolupament de la seva investigació i del treball pràctic en aquest camp, la facilitat dels intercanvis d'experiències relatives a les bones pràctiques en la construcció i el manteniment de les obres de pedra en sec.

INSTITUCIONS ORGANITZADORES

A. Societat Històric Arqueològica Martí i Bella, (SHAMB)

La Societat Històric Arqueològica Martí i Bella és una entitat civil sense ànim de lucre creada l'any 1997, en el si del Cercle Artístic de Ciutadella. Des de la seva fundació, la SHAMB ha desenvolupat les seves activitats entorn a les següents qüestions:

1.- Difusió i estudi de la Història de Menorca, principalment a través de l'organització de les Jornades d'Investigació Històrica de Menorca. Aquest any s'ha celebrat les setzena edició.

2.- La protecció i salvaguarda del patrimoni històric de Menorca, a través de múltiples accions que impliquen a l'Administració Pública, amb projectes i peticions de declaració de Béns d'Interès Cultural (BIC), com és el cas del Paratge de Punta Nati.

B. La Société Scientifique Internationale pour l'Étude Pluridisciplinaire de la Pierre Sèche (S.P.S.)

La Societat reuneix a científics, artesans, amateurs i institucions que treballen per l'estudi, la protecció i la conservació de les construccions de pedra seca. El primer congrés internacional sobre el tema es va celebrar a Bari (Itàlia) en 1988.

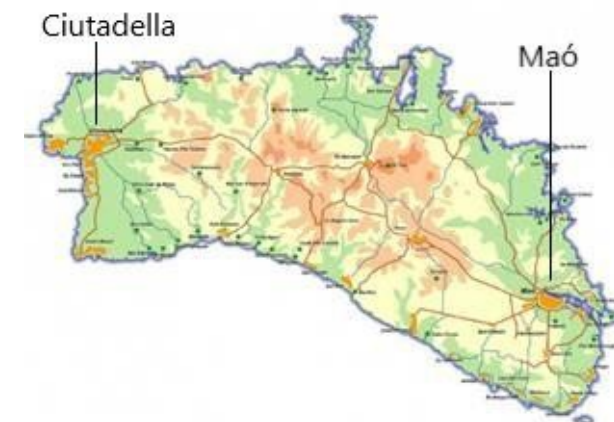
Aquestes reunions, inicialment informals, s'han convertit gradualment en l'expressió d'una voluntat comú que es va materialitzar amb la creació oficial de la SPS en 1998.

L'objectiu de la societat és mantenir aquests congressos i seguir el progrés de la investigació, les rehabilitacions i les innovacions relacionades amb la pedra en sec. Analitza els diversos temes i aporta la seva opinió sobre la rellevància dels mètodes utilitzats i els objectius perseguits pels diversos actors implicats. Amb les seves intervencions manté el vincle entre els diversos col·laboradors internacionals i asseguren la continuïtat de les trobades i els intercanvis. Des de 1988, els Congressos Internacionals es celebren regularment cada dos anys.



CATALÀ

XVI CONGRÉS INTERNACIONAL SOBRE LA PEDRA EN SEC CIPS-18 CIUTADELLA DE MENORCA



Siège Social: Maison de l'Archéologie
21 rue de la République 83143 LeVal, France
contact@pierreseche-international.org
www.pierreseche-international.org



Societat Històrica Arqueològica
Martí i Bella